

Управление Федеральной службы
государственной статистики
по г. Санкт-Петербургу и Ленинградской области
(ПЕТРОСТАТ)

Основные фонды Ленинградской области в 2017 году

СТАТИСТИЧЕСКИЙ СБОРНИК

Исх. № ЛФ – 210/975
от 05.12.2018 г.

Санкт-Петербург
2018

Редакционная коллегия:

О.Н. Никифоров – председатель редакционной коллегии

Л.В. Дмитриева, В.В. Скогорев,

С.П. Соловьева, Л.М. Федорова, А.И. Филиппова, Л.П. Яковлева

"Основные фонды Ленинградской области в 2017 году". Стат. сб. / Петростат. – СПб, 2018. – 58 с.

Сборник подготовлен отделом статистики финансов и региональных счетов Петростата на основе данных, полученных от предприятий, организаций, населения путем переписей и других форм статистического наблюдения.

Петростат является собственником государственной статистической информации на территории Санкт-Петербурга и Ленинградской области и обладает исключительными правами на издание и распространение статистических публикаций. При использовании материалов органов государственной статистики ссылка на источник обязательна.

Код издания
по каталогу 21000318

<http://petrostat.gks.ru>
E-mail: pcs@stat78.spb.ru

© Петростат, 2018

В сборнике представлены сведения о наличии основных фондов по полной учетной и остаточной балансовой стоимости, их состоянии (степени износа, обновлении и ликвидации) по данным баланса основного капитала, а также по крупным и средним коммерческим организациям и некоммерческим организациям. По отдельным показателям данные приведены в сравнении с предыдущим годом. По ряду показателей информация представлена по видам экономической деятельности, по формам собственности, видовой структуре основных фондов. Приведены отдельные сравнения с регионами Северо-Западного федерального округа.

Список сокращений:

млрд.	миллиард
млн.	миллион
руб.	рубль

В сборнике приняты условные обозначения:

–	явление отсутствует
0,0	небольшая величина
...	данные не публикуются в целях обеспечения конфиденциальности первичных статистических данных, полученных от организаций, в соответствии с Федеральным Законом от 29.11.2007 № 282-ФЗ

В некоторых случаях незначительные расхождения между итогом и суммой слагаемых объясняются округлением данных.

По показателям, характеризующим инвестиции в основной капитал, данные за 2017 год являются предварительными.

СОДЕРЖАНИЕ

Предисловие	7
1. ПОКАЗАТЕЛИ БАЛАНСА ОСНОВНЫХ ФОНДОВ ЗА 2017 ГОД.....	9
1.1. Основные фонды по видам экономической деятельности	9
1.2. Структура основных фондов по видам экономической деятельности (<i>диаграмма</i>)	10
1.3. Видовая структура основных фондов	11
1.4. Степень износа основных фондов по их видовой структуре (<i>диаграмма</i>)	11
1.5. Баланс основных фондов по полной учетной стоимости по видам экономической деятельности	12
1.6. Наличие основных фондов по остаточной балансовой стоимости по видам экономической деятельности	14
1.7. Степень износа основных фондов	15
1.8. Соотношение степени износа и годности основных фондов по основным видам экономической деятельности (<i>диаграмма</i>)	16
1.9. Соотношение показателей ввода и износа основных фондов	17
1.10. Коэффициенты обновления и ликвидации основных фондов	18
1.11. Состояние основных фондов по основным видам экономической деятельности (<i>диаграмма</i>)	19
2. ОСНОВНЫЕ ФОНДЫ КОММЕРЧЕСКИХ ОРГАНИЗАЦИЙ В 2017 ГОДУ	20
2.1. Основные фонды по видам экономической деятельности	20
2.2. Структура основных фондов по видам экономической деятельности (<i>диаграмма</i>)	22
2.3. Видовая структура основных фондов	23
2.4. Видовая структура основных фондов (<i>диаграмма</i>)	26
2.5. Степень износа основных фондов по их видовой структуре (<i>диаграмма</i>)	26
2.6. Соотношение вновь введенных и полностью изношенных основных фондов в общем объеме фондов (<i>диаграмма</i>)	27
2.7. Видовая структура полностью изношенных основных фондов (<i>диаграмма</i>)	27

2.8. Соотношение показателей ввода и износа основных фондов	28
2.9. Средний возраст основных фондов.....	29
2.10. Распределение наличия основных фондов по году, в ценах которого учтены основные фонды	30
2.11. Распределение наличия основных фондов отдельных видов экономической деятельности по году, в ценах которого учтены основные фонды.....	31
2.12. Основные фонды по формам собственности	34
2.13. Основные фонды обрабатывающих производств	35
2.14. Степень износа основных фондов по их видовой структуре отдельных видов обрабатывающих производств (<i>диаграмма</i>)	37
2.15. Уровень использования среднегодовой мощности организаций по выпуску отдельных видов продукции	38
3. ОСНОВНЫЕ ФОНДЫ НЕКОММЕРЧЕСКИХ ОРГАНИЗАЦИЙ В 2017 ГОДУ	40
3.1. Основные фонды по видам экономической деятельности	40
3.2. Видовая структура основных фондов	41
3.3. Состояние основных фондов по их видовой структуре (<i>диаграмма</i>)	44
3.4. Степень износа основных фондов по видам экономической деятельности (<i>диаграмма</i>)	45
3.5. Средний возраст основных фондов.....	46
3.6. Основные фонды по формам собственности	47
4. ИНВЕСТИЦИИ В ОСНОВНОЙ КАПИТАЛ В 2017 ГОДУ.....	48
4.1. Инвестиции в основной капитал	48
4.2. Инвестиции в основной капитал по формам собственности	48
4.3. Инвестиции в основной капитал по видам основных фондов	49
4.4. Индекс физического объема инвестиций в основной капитал (<i>диаграмма</i>)	49
4.5. Инвестиции в основной капитал по видам экономической деятельности	50
4.6. Инвестиции в основной капитал по источникам финансирования .	51
4.7. Структура инвестиций в основной капитал по источникам финансирования (<i>диаграмма</i>).....	51

5. ОСНОВНЫЕ ФОНДЫ И ИНВЕСТИЦИИ В ОСНОВНОЙ КАПИТАЛ ПО РЕГИОНАМ СЕВЕРО-ЗАПАДНОГО ФЕДЕРАЛЬНОГО ОКРУГА В 2017 ГОДУ	52
5.1. Наличие, состояние и воспроизводство основных фондов	52
5.2. Основные фонды по полной учетной и остаточной балансовой стоимости.....	53
5.3. Видовая структура основных фондов	53
5.4. Полная учетная стоимость основных фондов по отдельным видам экономической деятельности.....	54
5.5. Степень износа основных фондов (<i>диаграмма</i>)	55
5.6. Удельный вес полностью изношенных основных фондов в объеме основных фондов коммерческих организаций (<i>диаграмма</i>)	56
5.7. Инвестиции в основной капитал	57
5.8. Структура инвестиций в основной капитал по источникам финансирования	57

Основные фонды – произведенные активы, подлежащие использованию неоднократно или постоянно в течение длительного периода, но не менее одного года, для производства товаров и оказания услуг. К основным фондам относятся здания, сооружения, машины и оборудование, транспортные средства, рабочий и продуктивный скот, многолетние насаждения, другие виды основных фондов.

Данные о наличии основных фондов приводятся по полной учетной стоимости и остаточной балансовой стоимости. *Полная учетная стоимость* равна сумме учитываемых в бухгалтерских балансах организаций остаточной балансовой стоимости основных фондов и величины накопленного износа. Эта стоимость отражает наличие основных фондов без учета постепенной утраты их потребительских свойств в процессе эксплуатации. *Остаточная балансовая стоимость* основных фондов, учитываемая в бухгалтерских балансах организаций, отражает постепенную утрату их потребительских свойств в размере накопленного износа.

Полная учетная и остаточная балансовая стоимость основных фондов учитывается, как правило, в смешанных ценах, так как часть инвентарных объектов отражается в балансах организаций по восстановительной стоимости на момент последней проведенной переоценки, а другая часть, не проходившая переоценок, – в ценах приобретения.

Переоценка основных фондов – изменение полной учетной и остаточной балансовой стоимости основных фондов с целью устранения их смешанной оценки в ценах разных периодов и определения их реальной восстановительной стоимости. Полная восстановительная стоимость основных фондов – это полная стоимость затрат на замену имеющихся основных фондов аналогичными им новыми объектами, определенных по ценам и тарифам, существующим на дату переоценки. Остаточная восстановительная стоимость – это полная восстановительная стоимость, уменьшенная на величину накопленного износа, также пересчитанного в цены, существующие на дату переоценки.

В настоящем сборнике представлены сведения об основных фондах по видам экономической деятельности в соответствии с Общероссийским классификатором видов экономической деятельности ОК 029-2014 (КДЕС Ред. 2).

Баланс основных фондов представляет собой экономическую таблицу, данные которой характеризуют стоимость основных фондов на начало и конец отчетного года, ее изменение в течение года в разрезе "чистых" видов экономической деятельности. Объем основных фондов "чистого" вида деятельности составляют основные фонды структурных подразделений соответствующего вида деятельности, который является для орга-

низации основным или второстепенным. Показатели на конец 2017 года приведены с учетом переоценки, проведенной на конец отчетного года.

Таблицы по основным фондам коммерческих организаций (без субъектов малого предпринимательства) и основным фондам некоммерческих организаций в разрезе видов экономической деятельности выполнены по данным форм № 11 «Сведения о наличии и движении основных фондов (средств) и других нефинансовых активов» и № 11 (краткая) «Сведения о наличии и движении основных фондов (средств) некоммерческих организаций».

Инвестиции в основной капитал представляют собой совокупность затрат, направляемых на создание и воспроизводство основных фондов (новое строительство, расширение, реконструкцию и модернизацию объектов, которые приводят к увеличению первоначальной стоимости объектов и относятся на добавочный капитал организации, приобретение машин, оборудования, транспортных средств, затраты на формирование основного стада, выращивание многолетних насаждений и т.д.). Данные по видам экономической деятельности приведены, исходя из назначения основных средств, т.е. той сферы деятельности, в которой они будут функционировать.

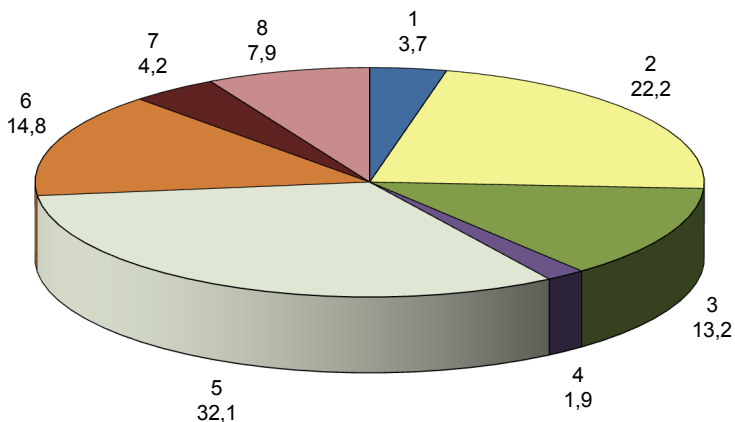
1. ПОКАЗАТЕЛИ БАЛАНСА ОСНОВНЫХ ФОНДОВ ЗА 2017 ГОД**1.1. ОСНОВНЫЕ ФОНДЫ
ПО ВИДАМ ЭКОНОМИЧЕСКОЙ ДЕЯТЕЛЬНОСТИ**

(на конец года, по полной учетной стоимости)

	Млн. рублей	В % к итогу
Основные фонды – всего	3060457	100
в том числе:		
сельское, лесное хозяйство, охота, рыболовство и рыбоводство	113930	3,7
добыча полезных ископаемых	8923	0,3
обрабатывающие производства	680231	22,2
обеспечение электрической энергией, газом и паром; кондиционирование воздуха	402772	13,2
водоснабжение; водоотведение, организация сбора и утилизации отходов, деятельность по ликвидации загрязнений	17135	0,6
строительство	29607	1,0
торговля оптовая и розничная; ремонт автотранспортных средств и мотоциклов	58232	1,9
транспортировка и хранение	983115	32,1
деятельность гостиниц и предприятий общественного питания	13629	0,4
деятельность в области информации и связи	28676	0,9
деятельность финансовая и страховая	5370	0,2
деятельность по операциям с недвижимым имуществом	452523	14,8
деятельность профессиональная, научная и техническая	39881	1,3
деятельность административная и сопутствующие дополнительные услуги	8481	0,3
государственное управление и обеспечение военной безопасности; социальное обеспечение	128500	4,2
образование	45645	1,5
деятельность в области здравоохранения и социальных услуг	27435	0,9
деятельность в области культуры, спорта, организации досуга и развлечений	12690	0,4
предоставление прочих видов услуг	3682	0,1

1.2. СТРУКТУРА ОСНОВНЫХ ФОНДОВ ПО ВИДАМ ЭКОНОМИЧЕСКОЙ ДЕЯТЕЛЬНОСТИ

(на конец года, по полной учетной стоимости, в процентах к итогу)



- 1 – сельское, лесное хозяйство, охота, рыболовство и рыбоводство
- 2 – обрабатывающие производства
- 3 – обеспечение электрической энергией, газом и паром; кондиционирование воздуха
- 4 – торговля оптовая и розничная; ремонт автотранспортных средств и мотоциклов
- 5 – транспортировка и хранение
- 6 – деятельность по операциям с недвижимым имуществом
- 7 – государственное управление и обеспечение военной безопасности; социальное обеспечение
- 8 – другие виды деятельности

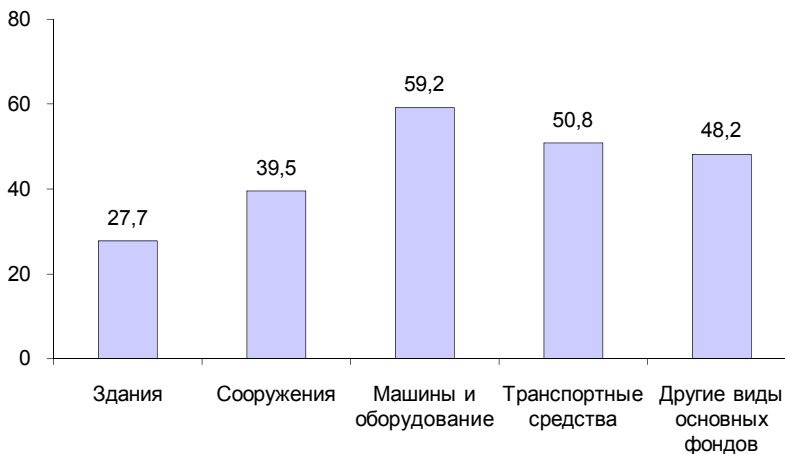
1.3. ВИДОВАЯ СТРУКТУРА ОСНОВНЫХ ФОНДОВ

(на конец года, по полной учетной стоимости)

	Млн. рублей	В % к итогу
Основные фонды – всего	3060457	100
в том числе:		
здания	835493	27,3
сооружения	1194118	39,0
машины и оборудование	872107	28,5
транспортные средства	97032	3,2
культивируемые биологические ресурсы	10713	0,4
другие не перечисленные выше виды основных средств и фондов	50994	1,7

**1.4. СТЕПЕНЬ ИЗНОСА ОСНОВНЫХ ФОНДОВ
ПО ИХ ВИДОВОЙ СТРУКТУРЕ**

(на конец года, в процентах)



1.5. БАЛАНС ОСНОВНЫХ ФОНДОВ ПО ВИДАМ ЭКОНОМИЧЕСКОЙ

(в миллионах)

	Наличие основных фондов на начало года	Поступление основных фондов	в том числе	
			ввод в действие	прочее поступление
Основные фонды – всего	2836024	342860	241500	101360
в том числе:				
сельское, лесное хозяйство, охота, рыболовство и рыбоводство	105461	13989	12173	1816
добыча полезных ископаемых	8302	704	555	149
обрабатывающие производства	608007	74929	73863	1066
обеспечение электрической энергией, газом и паром; кондиционирование воздуха	373088	30955	30105	850
водоснабжение; водоотведение, организация сбора и утилизации отходов, деятельность по ликвидации загрязнений	11989	5733	780	4953
строительство	24639	6140	1786	4354
торговля оптовая и розничная; ремонт автотранспортных средств и мотоциклов	47642	13238	6119	7119
транспортировка и хранение	933884	84202	52226	31976
деятельность гостиниц и предприятий общественного питания	12837	1266	333	933
деятельность в области информации и связи	31630	3261	2278	983
деятельность финансовая и страховая	4969	846	198	648
деятельность по операциям с недвижимым имуществом	433008	66535	33856	32679
деятельность профессиональная, научная и техническая	28363	12058	11805	253
деятельность административная и сопутствующие дополнительные услуги	8394	742	441	301
государственное управление и обеспечение военной безопасности; социальное обеспечение	121018	19634	10608	9026
образование	41606	4962	2444	2518
деятельность в области здравоохранения и социальных услуг	26659	1403	874	529
деятельность в области культуры, спорта, организации досуга и развлечений	11023	1967	984	983
предоставление прочих видов услуг	3505	296	72	224

ПО ПОЛНОЙ УЧЕТНОЙ СТОИМОСТИ ДЕЯТЕЛЬНОСТИ

рублей)

Выбытие основ- ных фондов	в том числе		Наличие основных фондов на конец года с учетом переоценки	Среднегодовая стоимость основ- ных фондов
	ликвидировано	прочее выбытие		
141828	12062	129766	3060457	2948318
5032	2033	2999	113930	109856
99	52	47	8923	8612
4994	1614	3380	680231	644128
3700	606	3094	402772	387934
247	33	214	17135	14560
779	262	517	29607	27126
2398	235	2163	58232	52885
54182	1026	53156	983115	958490
354	86	268	13629	13233
5941	211	5730	28676	30148
455	118	337	5370	5170
49176	4906	44270	452523	442723
467	186	281	39881	34123
581	14	567	8481	8438
11611	175	11436	128500	124758
856	173	683	45645	43623
590	270	320	27435	27046
248	36	212	12690	11857
118	26	92	3682	3608

1.6. НАЛИЧИЕ ОСНОВНЫХ ФОНДОВ ПО ОСТАТОЧНОЙ БАЛАНСОВОЙ СТОИМОСТИ ПО ВИДАМ ЭКОНОМИЧЕСКОЙ ДЕЯТЕЛЬНОСТИ

(в миллионах рублей)

	Наличие основных фондов на начало года	Наличие основных фондов на конец года с учетом переоценки
Основные фонды – всего	1644252	1761876
в том числе:		
сельское, лесное хозяйство, охота, рыболовство и рыбоводство	60170	65772
добыча полезных ископаемых	3008	3268
обрабатывающие производства	320068	358070
обеспечение электрической энергией, газом и паром; кондиционирование воздуха	164037	176851
водоснабжение; водоотведение, организация сбора и утилизации отходов, деятельность по ликвидации загрязнений	6972	9857
строительство	13516	16326
торговля оптовая и розничная; ремонт автотранспортных средств и мотоциклов	28871	35552
транспортировка и хранение	574775	594635
деятельность гостиниц и предприятий общественного питания	7859	8450
деятельность в области информации и связи	12595	11457
деятельность финансовая и страховая	2825	3092
деятельность по операциям с недвижимым имуществом	319423	334129
деятельность профессиональная, научная и техническая	21666	29133
деятельность административная и сопутствующие дополнительные услуги	4991	5073
государственное управление и обеспечение военной безопасности; социальное обеспечение	61727	64694
образование	22252	24577
деятельность в области здравоохранения и социальных услуг	11634	12108
деятельность в области культуры, спорта, организации досуга и развлечений	6301	7171
предоставление прочих видов услуг	1562	1661

1.7. СТЕПЕНЬ ИЗНОСА ОСНОВНЫХ ФОНДОВ¹

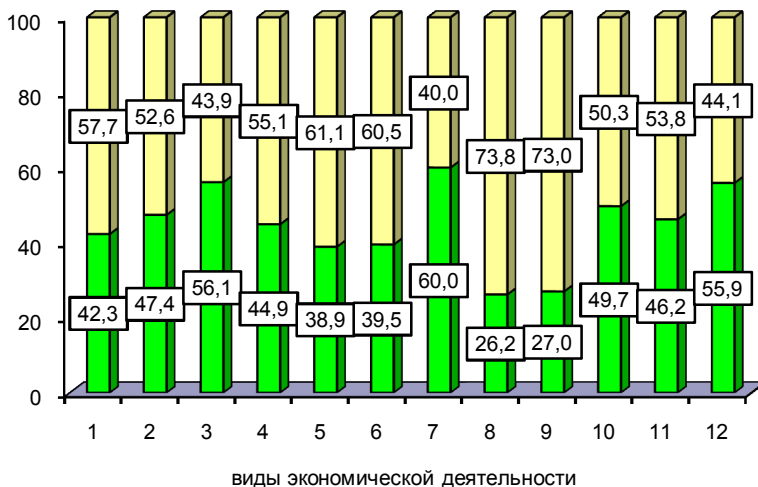
(на конец года)

	В %
Основные фонды – всего	42,4
в том числе:	
сельское, лесное хозяйство, охота, рыболовство и рыбоводство	42,3
добыча полезных ископаемых	63,4
обрабатывающие производства	47,4
обеспечение электрической энергией, газом и паром; кондиционирование воздуха	56,1
водоснабжение; водоотведение, организация сбора и утилизации отходов, деятельность по ликвидации загрязнений	42,5
строительство	44,9
торговля оптовая и розничная; ремонт автотранспортных средств и мотоциклов	38,9
транспортировка и хранение	39,5
деятельность гостиниц и предприятий общественного питания	38,0
деятельность в области информации и связи	60,0
деятельность финансовая и страховая	42,4
деятельность по операциям с недвижимым имуществом	26,2
деятельность профессиональная, научная и техническая	27,0
деятельность административная и сопутствующие дополнительные услуги	40,2
государственное управление и обеспечение военной безопасности; социальное обеспечение	49,7
образование	46,2
деятельность в области здравоохранения и социальных услуг	55,9
деятельность в области культуры, спорта, организации досуга и развлечений	43,5
предоставление прочих видов услуг	54,9

¹ Степень износа – отношение накопленного износа (разницы между полной и остаточной стоимостью основных фондов) к полной стоимости основных фондов.

1.8. СООТНОШЕНИЕ СТЕПЕНИ ИЗНОСА И ГОДНОСТИ¹ ОСНОВНЫХ ФОНДОВ ПО ОСНОВНЫМ ВИДАМ ЭКОНОМИЧЕСКОЙ ДЕЯТЕЛЬНОСТИ

(на конец года, в процентах)



■ степень износа ■ степень годности

- 1 – сельское, лесное хозяйство, охота, рыболовство и рыбоводство
- 2 – обрабатывающие производства
- 3 – обеспечение электрической энергией, газом и паром; кондиционирование воздуха
- 4 – строительство
- 5 – торговля оптовая и розничная; ремонт автотранспортных средств и мотоциклов
- 6 – транспортировка и хранение
- 7 – деятельность в области информации и связи
- 8 – деятельность по операциям с недвижимым имуществом
- 9 – деятельность профессиональная, научная и техническая
- 10 – государственное управление и обеспечение военной безопасности; социальное обеспечение
- 11 – образование
- 12 – деятельность в области здравоохранения и социальных услуг

¹ Степень (коэффициент) годности – отношение остаточной балансовой стоимости основных фондов к их полной учетной стоимости.

1.9. СООТНОШЕНИЕ ПОКАЗАТЕЛЕЙ ВВОДА И ИЗНОСА ОСНОВНЫХ ФОНДОВ

	Ввод новых основных фондов по полной учетной стоимости, млн. рублей	Объем ввода основных фондов к износу, накопленному к началу 2018 года, в процентах
Основные фонды – всего	241500	18,6
из них:		
сельское, лесное хозяйство, охота, рыболовство и рыбоводство	12173	25,3
добыча полезных ископаемых	555	9,8
обрабатывающие производства	73863	22,9
обеспечение электрической энергией, газом и паром; кондиционирование воздуха	30105	13,3
водоснабжение; водоотведение, организация сбора и утилизации отходов, деятельность по ликвидации загрязнений	780	10,7
строительство	1786	13,4
торговля оптовая и розничная; ремонт автотранспортных средств и мотоциклов	6119	27,0
транспортировка и хранение	52226	13,4
деятельность гостиниц и предприятий общественного питания	333	6,4
деятельность в области информации и связи	2278	13,2
деятельность финансовая и страховая	198	8,7
деятельность по операциям с недвижимым имуществом	33856	28,6
деятельность профессиональная, научная и техническая	11805	109,8
деятельность административная и сопутствующие дополнительные услуги	441	12,9
государственное управление и обеспечение военной безопасности; социальное обеспечение	10608	16,6
образование	2444	11,6
деятельность в области здравоохранения и социальных услуг	874	5,7
деятельность в области культуры, спорта, организации досуга и развлечений	984	17,8
предоставление прочих видов услуг	72	3,6

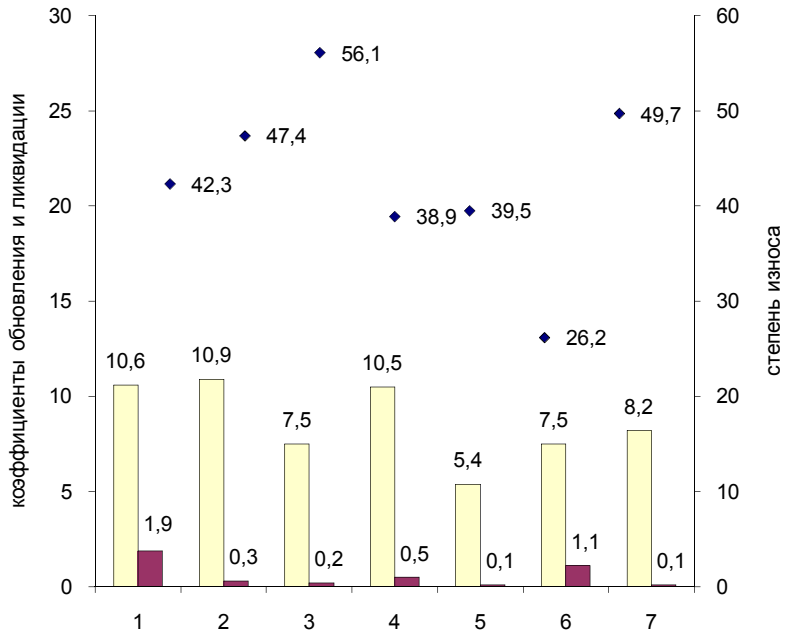
1.10. КОЭФФИЦИЕНТЫ ОБНОВЛЕНИЯ И ЛИКВИДАЦИИ ОСНОВНЫХ ФОНДОВ¹

(в процентах)

	Коэффициент обновления	Коэффициент ликвидации
Основные фонды – всего	8,0	0,4
из них:		
сельское, лесное хозяйство, охота, рыболовство и рыбоводство	10,6	1,9
добыча полезных ископаемых	6,2	0,6
обрабатывающие производства	10,9	0,3
обеспечение электрической энергией, газом и паром; кондиционирование воздуха	7,5	0,2
водоснабжение; водоотведение, организация сбора и утилизации отходов, деятельность по ликвидации загрязнений	4,5	0,3
строительство	6,0	1,1
торговля оптовая и розничная; ремонт автотранспортных средств и мотоциклов	10,5	0,5
транспортировка и хранение	5,4	0,1
деятельность гостиниц и предприятий общественного питания	2,4	0,7
деятельность в области информации и связи	7,9	0,7
деятельность финансовая и страховая	3,7	2,4
деятельность по операциям с недвижимым имуществом	7,5	1,1
деятельность профессиональная, научная и техническая	29,5	0,7
деятельность административная и сопутствующие дополнительные услуги	5,2	0,2
государственное управление и обеспечение военной безопасности; социальное обеспечение	8,2	0,1
образование	5,3	0,4
деятельность в области здравоохранения и социальных услуг	3,2	1,0
деятельность в области культуры, спорта, организации досуга и развлечений	7,7	0,3
предоставление прочих видов услуг	2,0	0,7

¹ Коэффициент обновления – отношение вновь введенных основных фондов к наличию основных фондов на конец года. Коэффициент ликвидации – отношение ликвидированных фондов к наличию основных фондов на начало года.

1.11. СОСТОЯНИЕ ОСНОВНЫХ ФОНДОВ ПО ОСНОВНЫМ ВИДАМ ЭКОНОМИЧЕСКОЙ ДЕЯТЕЛЬНОСТИ (в процентах)



■ коэффициент обновления ■ коэффициент ликвидации ◆ степень износа

- 1 – сельское, лесное хозяйство, охота, рыболовство и рыбоводство
- 2 – обрабатывающие производства
- 3 – обеспечение электрической энергией, газом и паром; кондиционирование воздуха
- 4 – торговля оптовая и розничная; ремонт автотранспортных средств и мотоциклов
- 5 – транспортировка и хранение
- 6 – деятельность по операциям с недвижимым имуществом
- 7 – государственное управление и обеспечение военной безопасности; социальное обеспечение

2. ОСНОВНЫЕ ФОНДЫ КОММЕРЧЕСКИХ ОРГАНИЗАЦИЙ В 2017 ГОДУ¹

2.1. ОСНОВНЫЕ ФОНДЫ ПО ВИДАМ ЭКОНОМИЧЕСКОЙ ДЕЯТЕЛЬНОСТИ

(на конец года)

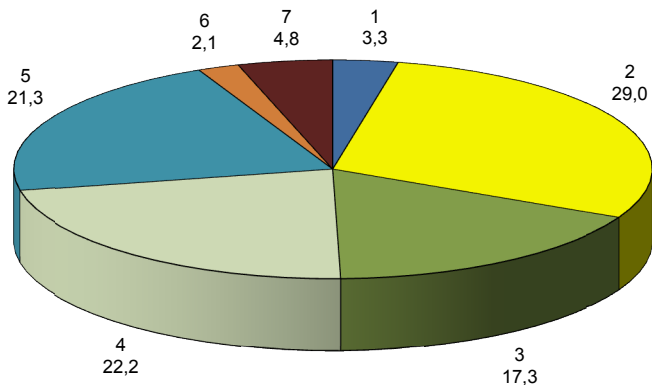
	Полная учетная стоимость, млн. рублей	Остаточная балансовая стоимость, млн. рублей	Степень износа, процентов	Удельный вес полностью изношенных основных фондов в об- щем объеме основных фондов, процентов
Основные фонды – всего	2201269	1207365	45,2	12,5
в том числе:				
сельское, лесное хозяйство, охота, рыболовство и рыбоводство	73602	38421	47,8	12,8
добыча полезных ископаемых	6973	2411	65,4	28,4
обрабатывающие производства	639034	339953	46,8	15,2
обеспечение электрической энергией, газом и паром; кондиционирование воздуха	381037	166648	56,3	17,5
водоснабжение; водоотведение, организация сбора и утилизации отходов, деятельность по ликвидации загрязнений	16238	9322	42,6	14,7
строительство	17151	8364	51,2	12,3
торговля оптовая и розничная; ремонт автотранспортных средств и мотоциклов	488258	277109	43,2	6,9
транспортировка и хранение	469827	299717	36,2	10,3
деятельность гостиниц и предприятий общественного питания	1388	833	39,9	10,6
деятельность в области информации и связи	23258	8988	61,4	26,6
деятельность финансовая и страховая	3491	2459	29,5	9,0
деятельность по операциям с недвижимым имуществом	46045	26810	41,8	8,2

¹ Без субъектов малого предпринимательства.

	Полная учетная стоимость, млн. рублей	Остаточная балансовая стоимость, млн. рублей	Степень износа, процентов	Удельный вес полностью изношенных основных фондов в об- щем объеме основных фондов, процентов
деятельность профессиональная, научная и техническая	29153	22859	21,6	6,7
деятельность административная и сопутствующие дополнительные услуги	515	285	44,6	5,9
государственное управление и обеспечение военной безопасности; социальное обеспечение
образование
деятельность в области здравоохранения и социальных услуг	93	28	70,1	30,4
деятельность в области культуры, спорта, организации досуга и развлечений	800	365	54,4	0,4
предоставление прочих видов услуг	2236	912	59,2	24,9

2.2. СТРУКТУРА ОСНОВНЫХ ФОНДОВ ПО ВИДАМ ЭКОНОМИЧЕСКОЙ ДЕЯТЕЛЬНОСТИ

(на конец года, по полной учетной стоимости, в процентах к итогу)



- 1 – сельское, лесное хозяйство, охота, рыболовство и рыбоводство
- 2 – обрабатывающие производства
- 3 – обеспечение электрической энергией, газом и паром; кондиционирование воздуха
- 4 – торговля оптовая и розничная; ремонт автотранспортных средств и мотоциклов
- 5 – транспортировка и хранение
- 6 – деятельность по операциям с недвижимым имуществом
- 7 – другие виды деятельности

2.3. ВИДОВАЯ СТРУКТУРА ОСНОВНЫХ ФОНДОВ

(на конец года, по полной учетной стоимости)

	Млн. рублей	В % к итогу
Основные фонды - всего	2201269	100
здания	311700	14,2
сооружения	1020542	46,4
машины и оборудование	782120	35,5
транспортные средства	61359	2,8
из них организации:		
сельского, лесного хозяйства, охоты рыболовства и рыбоводства	73602	100
здания	28380	38,6
сооружения	10118	13,7
машины и оборудование	25411	34,5
транспортные средства	3850	5,2
добычи полезных ископаемых	6973	100
здания	607	8,7
сооружения	1643	23,6
машины и оборудование	3407	48,9
транспортные средства	1265	18,1
обрабатывающих производств	639034	100
здания	123654	19,4
сооружения	163023	25,5
машины и оборудование	315336	49,3
транспортные средства	28186	4,4
обеспечения электрической энергией, газом и паром; кондиционирования воздуха	381037	100
здания	51478	13,5
сооружения	162073	42,5
машины и оборудование	162091	42,5
транспортные средства	2933	0,8
водоснабжения; водоотведения, организации сбора и утилизации отходов, деятельности по ликвидации загрязнений	16238	100
здания	4054	25,0
сооружения	7953	49,0
машины и оборудование	2825	17,4
транспортные средства	1239	7,6
строительства	17151	100
здания	2733	15,9
сооружения	2242	13,1
машины и оборудование	8769	51,1
транспортные средства	2662	15,5

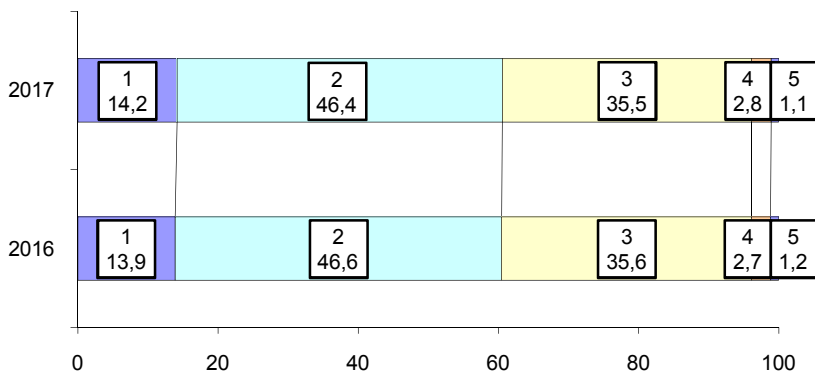
	Млн. рублей	В % к итогу
торговли оптовой и розничной; ремонта автотранспортных средств и мотоциклов	488258	100
здания	23807	4,9
сооружения	310609	63,6
машины и оборудование	149504	30,6
транспортные средства	1755	0,4
транспортировки и хранения	469827	100
здания	34903	7,4
сооружения	337766	71,9
машины и оборудование	78258	16,7
транспортные средства	16185	3,4
деятельности гостиниц и предприятий общественного питания	1388	100
здания	785	56,6
сооружения	124	8,9
машины и оборудование	373	26,9
транспортные средства	22	1,6
деятельности в области информации и связи	23258	100
здания	521	2,2
сооружения	6047	26,0
машины и оборудование	16320	70,2
транспортные средства	49	0,2
деятельности финансовой и страховой	3491	100
здания	2307	66,1
сооружения	40	1,1
машины и оборудование	958	27,4
транспортные средства	31	0,9
деятельности по операциям с недвижимым имуществом	46045	100
здания	19508	42,4
сооружения	14829	32,2
машины и оборудование	10467	22,7
транспортные средства	702	1,5
деятельности профессиональной, научной и технической	29153	100
здания	17131	58,8
сооружения	3409	11,7
машины и оборудование	7590	26,0
транспортные средства	244	0,8

Окончание

	Млн. рублей	В % к итогу
деятельности административной и сопутствующих дополнительных услуг	515	100
здания	195	37,9
сооружения	6	1,2
машины и оборудование	259	50,2
транспортные средства	52	10,0
деятельности в области здравоохранения и социальных услуг	93	100
здания	37	39,8
сооружения	10	11,2
машины и оборудование	38	41,1
транспортные средства	5	4,9
деятельности в области культуры, спорта, организации досуга и развлечений	800	100
здания	571	71,4
сооружения	7	0,9
машины и оборудование	80	10,0
транспортные средства	1	0,2
предоставления прочих видов услуг	2236	100
здания	1020	45,6
сооружения	639	28,6
машины и оборудование	413	18,5
транспортные средства	40	1,8

2.4. ВИДОВАЯ СТРУКТУРА ОСНОВНЫХ ФОНДОВ

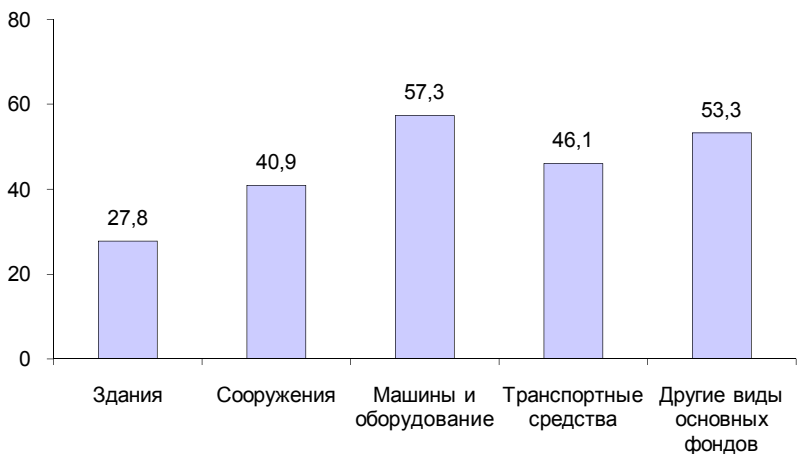
(на конец года, по полной учетной стоимости, в процентах к итогу)



- 1 – здания
- 2 – сооружения
- 3 – машины и оборудование
- 4 – транспортные средства
- 5 – другие виды основных фондов

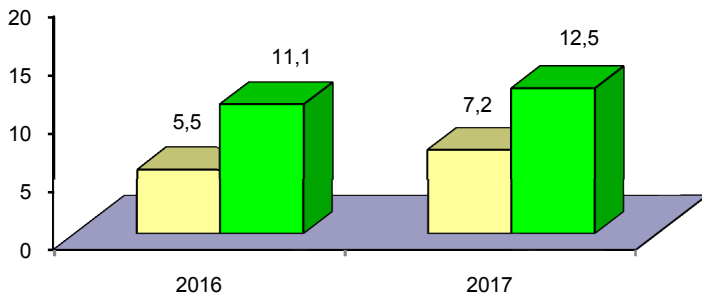
2.5. СТЕПЕНЬ ИЗНОСА ОСНОВНЫХ ФОНДОВ ПО ИХ ВИДОВОЙ СТРУКТУРЕ

(на конец года, в процентах)



2.6. СООТНОШЕНИЕ Вновь ВВЕДЕННЫХ И ПОЛНОСТЬЮ ИЗНОШЕННЫХ ОСНОВНЫХ ФОНДОВ В ОБЩЕМ ОБЪЕМЕ ФОНДОВ

(на конец года, в процентах к итогу)

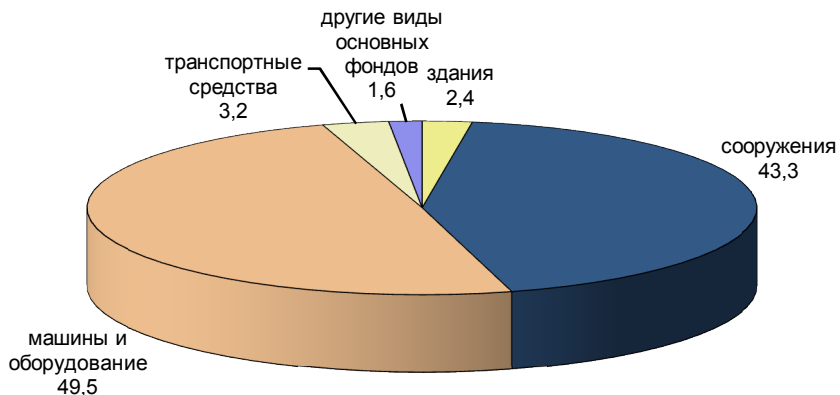


■ удельный вес введенных в действие новых основных фондов

■ удельный вес полностью изношенных основных фондов

2.7. ВИДОВАЯ СТРУКТУРА ПОЛНОСТЬЮ ИЗНОШЕННЫХ ОСНОВНЫХ ФОНДОВ

(на конец года, в процентах)



2.8. СООТНОШЕНИЕ ПОКАЗАТЕЛЕЙ ВВОДА И ИЗНОСА ОСНОВНЫХ ФОНДОВ

	Ввод новых основных фондов по полной учетной стоимости, млн. рублей	Объем ввода основных фондов к износу, начислен- ному в 2017, в разах	стоимости пол- ностью изно- шенных фондов к началу 2018, в разах
Основные фонды – всего	157625	1,3	0,6
в том числе:			
сельское, лесное хозяйство, охота, рыболовство и рыбоводство	6624	1,2	0,7
добыча полезных ископаемых	373	0,9	0,2
обрабатывающие производства	67835	1,6	0,7
обеспечение электрической энергией, газом и паром; кондиционирование воздуха	29149	1,5	0,4
водоснабжение; водоотведение, организация сбора и утилизации отходов, деятельность по ликвидации загрязнений	398	0,5	0,2
строительство	1347	0,8	0,6
торговля оптовая и розничная; ремонт автотранспортных средств и мотоциклов	12908	0,5	0,4
транспортировка и хранение	30431	1,6	0,6
деятельность гостиниц и предприятий общественного питания	65	0,7	0,4
деятельность в области информации и связи	1672	1,1	0,3
деятельность финансовая и страховая	218	1,0	0,7
деятельность по операциям с недвижимым имуществом	1443	0,6	0,4
деятельность профессиональная, научная и техническая	5054	4,3	2,6
деятельность административная и сопутствующие дополнительные услуги	7	0,2	0,2
государственное управление и обеспечение военной безопасности; социальное обеспечение
образование
деятельность в области здравоохранения и социальных услуг	7	1,7	0,3
деятельность в области культуры, спорта, организации досуга и развлечений	48	0,5	16,3
предоставление прочих видов услуг	44	0,4	0,1

2.9. СРЕДНИЙ ВОЗРАСТ ОСНОВНЫХ ФОНДОВ

(на конец года, лет)

	Здания	Соору- жения	Машины и обору- дование	Транс- портные средства
Основные фонды – всего	19,4	18,9	12,7	14,8
в том числе:				
сельское, лесное хозяйство, охота, рыболовство и рыбоводство	23,3	21,0	12,0	9,2
добыча полезных ископаемых	20,8	15,1	9,8	7,5
обрабатывающие производства	15,1	14,0	10,4	24,2
обеспечение электрической энергией, газом и паром; кондиционирование воздуха	28,5	22,4	21,6	5,0
водоснабжение; водоотведение, организация сбора и утилизации отходов, деятельность по ликвидации загрязнений	24,3	21,9	10,3	5,7
строительство	11,3	3,6	5,7	5,4
торговля оптовая и розничная; ремонт автотранспортных средств и мотоциклов	9,5	19,6	10,3	5,1
транспортировка и хранение	22,9	19,1	11,2	7,6
деятельность гостиниц и предприятий общественного питания	19,8	19,5	5,8	9,7
деятельность в области информации и связи	27,5	13,9	8,4	5,6
деятельность финансовая и страховая	33,9	3,8	5,5	4,7
деятельность по операциям с недвижимым имуществом	12,3	12,0	8,7	7,1
деятельность профессиональная, научная и техническая	29,5	27,5	13,0	8,4
деятельность административная и сопутствующие дополнительные услуги	25,9	46,3	15,9	7,7
государственное управление и обеспечение военной безопасности; социальное обеспечение
образование
деятельность в области здравоохранения и социальных услуг	34,0	27,0	7,3	8,7
деятельность в области культуры, спорта, организации досуга и развлечений	6,6	10,6	3,1	4,9
предоставление прочих видов услуг	12,5	11,0	10,2	5,1

2.10. РАСПРЕДЕЛЕНИЕ НАЛИЧИЯ ОСНОВНЫХ ФОНДОВ ПО ГОДУ, В ЦЕНАХ КОТОРОГО УЧТЕНЫ ОСНОВНЫЕ ФОНДЫ

(на конец года, по полной учетной стоимости, в процентах к итогу)

	Всего	из них			
		здания	сооружения	машины и оборудование	транспортные средства
Всего	100	100	100	100	100
в том числе преимущественно учтенные:					
в ценах 1995 года	0,6	1,8	0,4	0,3	0,4
в ценах 1996 года	0,1	0,2	0,0	0,0	0,2
в ценах 1997 года	2,4	4,3	1,0	1,2	1,7
в ценах 1998 года	0,5	1,5	0,2	0,1	0,1
в ценах 1999 года	0,1	0,1	0,0	0,1	0,1
в ценах 2000 года	0,6	0,6	0,1	1,2	0,4
в ценах 2001 года	0,3	0,5	0,1	0,1	0,3
в ценах 2002 года	0,3	1,1	0,1	0,3	0,4
в ценах 2003 года	0,6	2,1	0,1	0,4	0,6
в ценах 2004 года	0,6	1,0	0,3	0,7	0,7
в ценах 2005 года	1,3	1,7	2,3	1,0	0,2
в ценах 2006 года	1,8	3,9	0,9	2,5	0,2
в ценах 2007 года	2,6	3,8	0,6	3,3	0,8
в ценах 2008 года	1,5	5,6	1,4	4,6	3,1
в ценах 2009 года	3,0	10,3	2,2	1,8	2,1
в ценах 2010 года	6,4	2,9	0,6	11,7	3,2
в ценах 2011 года	4,0	5,5	6,3	4,9	5,8
в ценах 2012 года	13,1	11,8	11,2	13,1	4,1
в ценах 2013 года	15,2	14,6	15,7	16,2	7,9
в ценах 2014 года	3,1	5,3	1,8	3,2	10,6
в ценах 2015 года	2,7	4,8	0,9	3,9	10,8
в ценах 2016 года	25,6	11,5	42,7	21,2	41,8
в ценах 2017 года	13,7	5,1	11,0	7,9	4,5

2.11. РАСПРЕДЕЛЕНИЕ НАЛИЧИЯ ОСНОВНЫХ ФОНДОВ ОТДЕЛЬНЫХ ВИДОВ ЭКОНОМИЧЕСКОЙ ДЕЯТЕЛЬНОСТИ ПО ГОДУ, В ЦЕНАХ КОТОРОГО УЧТЕНЫ ОСНОВНЫЕ ФОНДЫ

(на конец года, по полной учетной стоимости, в процентах к итогу)

	Сельское, лесное хозяй- ство, охота, рыболовство и рыбоводство	Добыча полезных ископаемых	Обрабатывающие производства	Обеспечение электрической энергией, газом и паром; кондициони- рование воздуха
Всего	100	100	100	100
в том числе преимущественно учтенные:				
в ценах 1995 года	9,5	–	0,1	0,0
в ценах 1996 года	1,3	–	0,0	0,0
в ценах 1997 года	10,7	–	5,6	0,2
в ценах 1998 года	10,6	–	0,4	–
в ценах 1999 года	0,0	–	0,0	0,2
в ценах 2000 года	1,2	2,7	0,2	0,3
в ценах 2001 года	5,8	–	0,2	0,0
в ценах 2002 года	1,1	–	0,6	–
в ценах 2003 года	2,1	–	1,4	–
в ценах 2004 года	2,7	–	1,1	–
в ценах 2005 года	–	6,3	0,6	–
в ценах 2006 года	3,3	4,4	3,8	0,3
в ценах 2007 года	0,8	–	1,3	3,7
в ценах 2008 года	3,4	4,0	2,1	0,1
в ценах 2009 года	0,2	–	5,6	0,1
в ценах 2010 года	1,1	9,1	2,8	29,2
в ценах 2011 года	16,1	3,0	2,4	0,4
в ценах 2012 года	6,5	49,5	17,1	41,6
в ценах 2013 года	2,2	0,0	38,9	0,9
в ценах 2014 года	4,0	0,1	4,2	0,0
в ценах 2015 года	8,5	7,9	5,6	0,1
в ценах 2016 года	5,3	–	4,6	10,7
в ценах 2017 года	3,7	12,8	1,4	12,3

	Водоснабжение; водоот- ведение, организация сбора и утилизации отходов, деятельность по ликвидации загрязнений	Строительство	Торговля оптовая и розничная; ремонт автотранспортных средств и мотоциклов
Всего	100	100	100
в том числе преимущественно учтенные:			
в ценах 1995 года	29,7	0,3	–
в ценах 1996 года	0,6	–	0,0
в ценах 1997 года	2,8	0,6	0,0
в ценах 1998 года	3,9	–	0,0
в ценах 1999 года	0,2	–	0,0
в ценах 2000 года	0,6	0,6	0,0
в ценах 2001 года	–	0,7	–
в ценах 2002 года	–	4,0	0,0
в ценах 2003 года	3,5	–	0,0
в ценах 2004 года	0,2	3,1	0,5
в ценах 2005 года	0,5	–	0,0
в ценах 2006 года	1,3	0,5	0,8
в ценах 2007 года	–	2,9	0,0
в ценах 2008 года	2,1	9,8	0,9
в ценах 2009 года	3,1	0,5	0,1
в ценах 2010 года	1,2	14,4	0,5
в ценах 2011 года	2,9	0,7	0,2
в ценах 2012 года	6,3	3,6	0,6
в ценах 2013 года	0,0	3,4	0,3
в ценах 2014 года	19,3	3,5	0,9
в ценах 2015 года	6,8	11,9	1,4
в ценах 2016 года	13,3	29,1	91,9
в ценах 2017 года	1,7	10,5	1,7

	Транспортировка и хранение	Деятельность в области информации и связи	Деятельность по операциям с недвижимым имуществом	Деятельность профессиональ- ная, научная и техническая
Всего	100	100	100	100
в том числе преимущественно учтенные:				
в ценах 1995 года	0,0	–	0,1	0,0
в ценах 1996 года	0,0	–	0,0	0,0
в ценах 1997 года	0,2	–	1,7	24,6
в ценах 1998 года	0,1	0,0	0,0	0,3
в ценах 1999 года	0,1	–	0,1	–
в ценах 2000 года	1,7	0,0	0,8	2,8
в ценах 2001 года	–	0,1	–	0,0
в ценах 2002 года	0,1	–	1,0	–
в ценах 2003 года	0,3	–	–	–
в ценах 2004 года	0,1	–	3,0	–
в ценах 2005 года	4,9	–	0,1	0,0
в ценах 2006 года	1,5	0,1	–	0,0
в ценах 2007 года	0,1	75,4	30,9	0,1
в ценах 2008 года	–	1,5	18,8	–
в ценах 2009 года	4,8	0,0	13,5	0,0
в ценах 2010 года	0,9	0,1	1,8	–
в ценах 2011 года	11,9	10,3	0,5	0,0
в ценах 2012 года	1,3	–	1,4	0,2
в ценах 2013 года	10,6	0,6	17,7	65,0
в ценах 2014 года	6,5	0,0	0,0	0,2
в ценах 2015 года	0,0	0,1	5,8	5,4
в ценах 2016 года	6,3	0,2	1,7	1,4
в ценах 2017 года	48,7	11,6	1,2	0,0

2.12. ОСНОВНЫЕ ФОНДЫ ПО ФОРМАМ СОБСТВЕННОСТИ

(на конец года, по полной учетной стоимости)

	Млн. рублей	В % к итогу
Всего	2201269	100
в том числе:		
<i>российская собственность</i>	1690894	76,8
в том числе:		
государственная собственность	235222	10,7
в том числе:		
федеральная собственность	221710	10,1
собственность субъекта Российской Федерации	13512	0,6
муниципальная собственность	12537	0,6
собственность общественных и религиозных организаций (объединений)	143	0,0
частная собственность	659902	30,0
смешанная российская собственность	669894	30,4
собственность потребительской кооперации	969	0,0
собственность государственных корпораций	112227	5,1
<i>совместная российская и иностранная собственность</i>	89710	4,1
<i>иностранная собственность</i>	420665	19,1

2.13. ОСНОВНЫЕ ФОНДЫ ОБРАБАТЫВАЮЩИХ ПРОИЗВОДСТВ

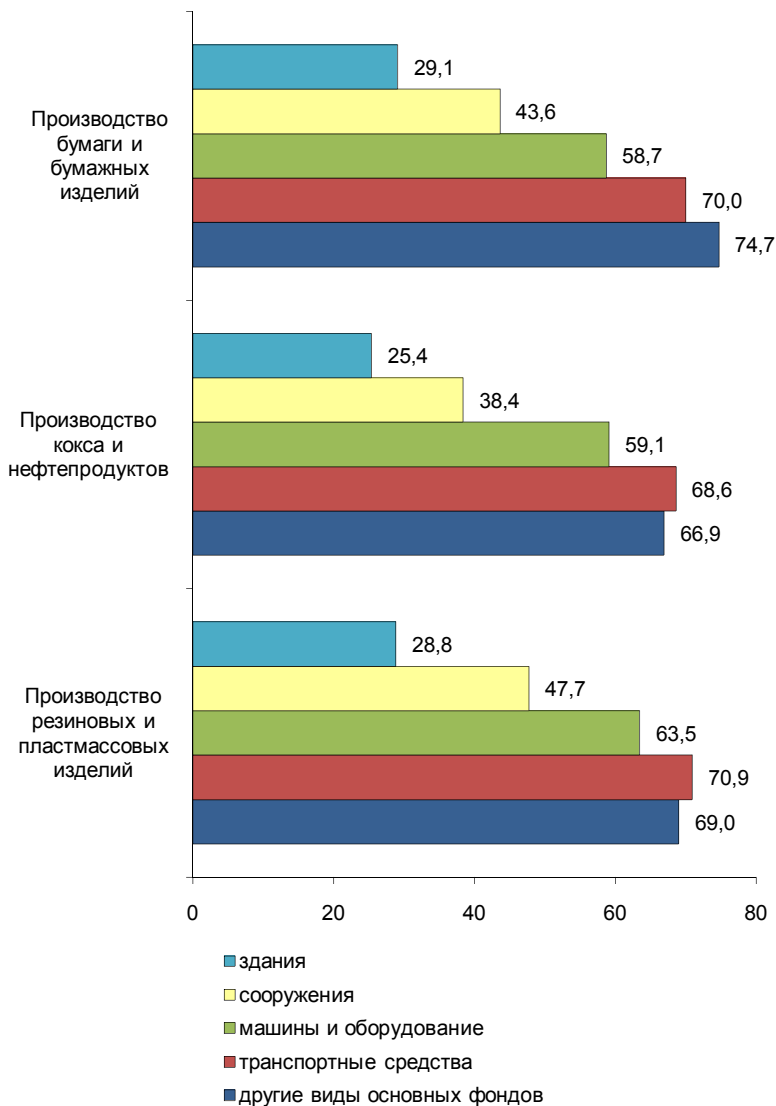
(на конец года)

	Полная учетная стоимость, млн. рублей	Остаточная балансовая стоимость, млн. рублей	Степень износа, процентов	Удельный вес полностью изношенных основных фондов в об- щем объеме основных фондов, процентов
Обрабатывающие производства – всего	639034	339953	46,8	15,2
в том числе:				
производство пищевых продуктов	37108	17439	53,0	19,1
производство напитков	2642	1778	32,7	6,5
производство табачных изделий	31203	11376	63,5	40,6
производство текстильных изделий	1883	774	58,9	7,2
производство одежды	454	135	70,3	31,5
обработка древесины и производство изделий из дерева и пробки, кроме мебели, производство изделий из соломки и материалов для плетения	12764	7329	42,6	3,2
производство бумаги и бумажных изделий	55768	26724	52,1	21,8
деятельность полиграфическая и копирование носителей информации	2786	831	70,2	19,0
производство кокса и нефтепродуктов	229590	124896	45,6	13,7
производство химических веществ и химических продуктов	25401	16092	36,6	6,3
производство лекарственных средств и материалов, применяемых в медицинских целях	679	249	63,4	13,2
производство резиновых и пластмассовых изделий	47155	21173	55,1	20,3
производство прочей неметаллической минеральной продукции	59558	33563	43,6	13,9
производство металлургическое	9157	4018	56,1	27,3

Окончание

	Полная учетная стоимость, млн. рублей	Остаточная балансовая стоимость, млн. рублей	Степень износа, процентов	Удельный вес полностью изношенных основных фондов в об- щем объеме основных фондов, процентов
производство готовых металлических изделий, кроме машин и оборудования	10267	4781	53,4	7,6
производство компьютеров, электронных и оптических изделий	463	139	70,1	50,8
производство электрического оборудования	6408	3553	44,6	3,8
производство машин и оборудования, не включенных в другие группировки	5760	2679	53,5	18,0
производство автотранспортных средств, прицепов и полуприцепов	11423	4301	62,4	18,0
производство прочих транспортных средств и оборудования	61943	41740	32,6	3,3
производство мебели	4253	1641	61,4	35,5
производство прочих готовых изделий	514	96	81,4	6,9
ремонт и монтаж машин и оборудования	21855	14647	33,0	10,0

**2.14. СТЕПЕНЬ ИЗНОСА ОСНОВНЫХ ФОНДОВ
ПО ИХ ВИДОВОЙ СТРУКТУРЕ
ОТДЕЛЬНЫХ ВИДОВ ОБРАБАТЫВАЮЩИХ ПРОИЗВОДСТВ**
(на конец года, в процентах)



2.15. УРОВЕНЬ ИСПОЛЬЗОВАНИЯ СРЕДНЕГОДОВОЙ МОЩНОСТИ ОРГАНИЗАЦИЙ ПО ВЫПУСКУ ОТДЕЛЬНЫХ ВИДОВ ПРОДУКЦИИ

В %

Добыча полезных ископаемых

Пески природные 60,7

Щебень 76,6

Обрабатывающие производства

Производство пищевых продуктов

Мясо крупного рогатого скота, свинина, баранина, козлятина, конина и мясо прочих животных семейства лошадиных, оленина и мясо прочих животных семейства оленьих (оленьевых) парные, остывшие или охлажденные 92,8

Изделия колбасные, включая изделия колбасные для детского питания 7,2

Флодоовощные консервы 82,7

Молоко, кроме сырого 28,2

Сливки 81,8

Масло сливочное и пасты масляные 18,3

Изделия хлебобулочные недлительного хранения 23,7

Изделия хлебобулочные длительного хранения, изделия хлебобулочные пониженной влажности, полуфабрикаты хлебобулочные 38,4

Кондитерские изделия 61,2

Комбикорма 73,7

В %

Обработка древесины и производство изделий из дерева и пробки, кроме мебели, производство изделий из соломки и материалов для плетения

Лесоматериалы, продольно распиленные или расколотые, разделенные на слои или лущеные, толщиной более 6 мм; деревянные железнодорожные или трамвайные шпалы, непропитанные 57,0

Производство бумаги и бумажных изделий

Бумага и картон 88,9

Производство химических веществ и химических продуктов

Материалы лакокрасочные и аналогичные для нанесения покрытий, полиграфические краски и мастики 43,9

Производство резиновых и пластмассовых изделий

Бутыли, бутылки, флаконы и аналогичные изделия из пластмасс 53,5

Производство прочей неметаллической минеральной продукции

Плитки керамические глазурованные для внутренней облицовки стен 82,7

Плитки керамические для полов 99,9

Кирпич керамический неогнеупорный строительный 84,4

Портландцемент, цемент глиноземистый, цемент шлаковый и аналогичные гидравлические цементы 51,7

Блоки и прочие изделия сборные строительные для зданий и сооружений из цемента, бетона или искусственного камня 54,4

Производство готовых металлических изделий, кроме машин и оборудования

Конструкции и детали конструкций из черных металлов 56,3

3. ОСНОВНЫЕ ФОНДЫ НЕКОММЕРЧЕСКИХ ОРГАНИЗАЦИЙ В 2017 ГОДУ

3.1. ОСНОВНЫЕ ФОНДЫ ПО ВИДАМ ЭКОНОМИЧЕСКОЙ ДЕЯТЕЛЬНОСТИ

(на конец года, по полной учетной стоимости)

	Млн. рублей	В % к итогу
Основные фонды – всего	515073	100
в том числе:		
сельское, лесное хозяйство, охота, рыболовство и рыбоводство	1963	0,4
обеспечение электрической энергией, газом и паром; кондиционирование воздуха
водоснабжение; водоотведение, организация сбора и утилизации отходов, деятельность по ликвидации загрязнений	1621	0,3
торговля оптовая и розничная; ремонт автотранспортных средств и мотоциклов
транспортировка и хранение	10844	2,1
деятельность гостиниц и предприятий общественного питания	2578	0,5
деятельность в области информации и связи	2240	0,4
деятельность финансовая и страховая	1	0,0
деятельность по операциям с недвижимым имуществом	24359	4,7
деятельность профессиональная, научная и техническая	247084	48,0
деятельность административная и сопутствующие дополнительные услуги	415	0,1
государственное управление и обеспечение военной безопасности; социальное обеспечение	144907	28,1
образование	44520	8,6
деятельность в области здравоохранения и социальных услуг	23513	4,6
деятельность в области культуры, спорта, организации досуга и развлечений	10398	2,0
предоставление прочих видов услуг	528	0,1

3.2. ВИДОВАЯ СТРУКТУРА ОСНОВНЫХ ФОНДОВ

(на конец года, по полной учетной стоимости)

	В % к итогу
Основные фонды – всего	100
здания	26,3
сооружения	61,0
машины и оборудование	7,5
транспортные средства	1,4
из них организации:	
сельского, лесного хозяйства, охоты рыболовства и рыбоводства	100
здания	31,7
сооружения	2,0
машины и оборудование	25,9
транспортные средства	38,2
водоснабжения; водоотведения, организации сбора и утилизации отходов, деятельности по ликвидации загрязнений	100
здания	6,2
сооружения	73,7
машины и оборудование	7,6
транспортные средства	8,3
транспортировки и хранения	100
здания	7,0
сооружения	74,9
машины и оборудование	4,6
транспортные средства	13,2
деятельности гостиниц и предприятий общественного питания	100
здания	67,4
сооружения	22,9
машины и оборудование	4,1
транспортные средства	1,0
деятельности в области информации и связи	100
здания	8,3
сооружения	0,9
машины и оборудование	70,5
транспортные средства	0,5

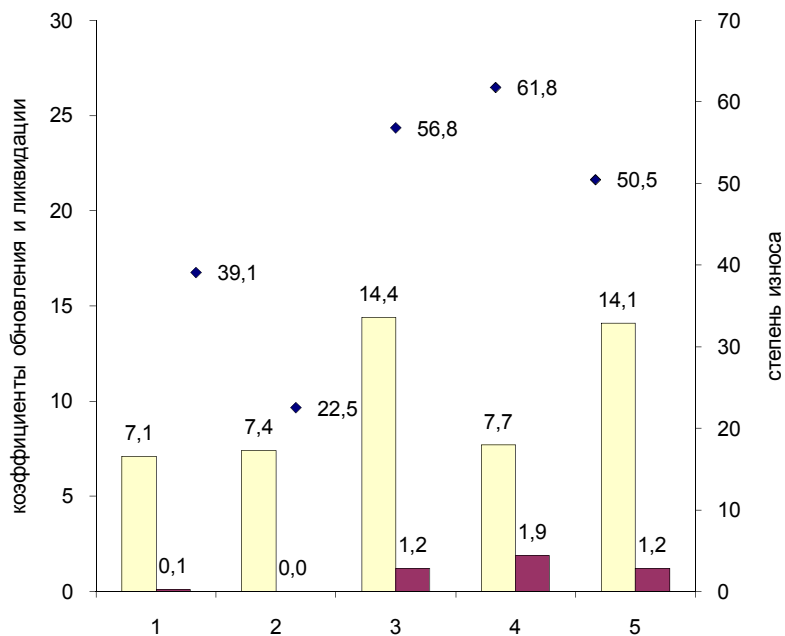
	В % к итогу
деятельности финансовой и страховой	100
здания	–
сооружения	–
машины и оборудование	4,0
транспортные средства	94,5
деятельности по операциям с недвижимым имуществом	100
здания	92,5
сооружения	5,0
машины и оборудование	1,0
транспортные средства	0,9
деятельности профессиональной, научной и технической	100
здания	3,3
сооружения	92,9
машины и оборудование	3,5
транспортные средства	0,2
деятельности административной и сопутствующих дополнительных услуг	100
здания	38,3
сооружения	0,7
машины и оборудование	22,1
транспортные средства	22,1
государственного управления и обеспечения военной безопасности; социального обеспечения	100
здания	36,8
сооружения	47,4
машины и оборудование	6,6
транспортные средства	1,5
образования	100
здания	68,2
сооружения	5,0
машины и оборудование	16,6
транспортные средства	1,3

Окончание

	В % к итогу
деятельности в области здравоохранения и социальных услуг	100
здания	48,6
сооружения	2,7
машины и оборудование	37,9
транспортные средства	5,5
деятельности в области культуры, спорта, организации досуга и развлечений	100
здания	54,7
сооружения	18,4
машины и оборудование	10,4
транспортные средства	1,8
предоставления прочих видов услуг	100
здания	59,9
сооружения	24,3
машины и оборудование	5,6
транспортные средства	2,8

3.3. СОСТОЯНИЕ ОСНОВНЫХ ФОНДОВ ПО ИХ ВИДОВОЙ СТРУКТУРЕ

(в процентах)



■ коэффициент обновления ■ коэффициент ликвидации ◆ степень износа

- 1 – здания
- 2 – сооружения
- 3 – машины и оборудование
- 4 – транспортные средства
- 5 – другие виды основных фондов

3.4. СТЕПЕНЬ ИЗНОСА ОСНОВНЫХ ФОНДОВ ПО ВИДАМ ЭКОНОМИЧЕСКОЙ ДЕЯТЕЛЬНОСТИ

(на конец года, в процентах)



- 1 – сельское, лесное хозяйство, охота, рыболовство и рыбоводство
- 2 – водоснабжение; водоотведение, организация сбора и утилизации отходов, деятельность по ликвидации загрязнений
- 3 – транспортировка и хранение
- 4 – деятельность гостиниц и предприятий общественного питания
- 5 – деятельность в области информации и связи
- 6 – деятельность по операциям с недвижимым имуществом
- 7 – деятельность профессиональная, научная и техническая
- 8 – государственное управление и обеспечение военной безопасности; социальное обеспечение
- 9 – образование
- 10 – деятельность в области здравоохранения и социальных услуг
- 11 – деятельность в области культуры, спорта, организации досуга и развлечений

3.5. СРЕДНИЙ ВОЗРАСТ ОСНОВНЫХ ФОНДОВ

(на конец года, лет)

	Здания	Соору- жения	Машины и обору- дование	Транс- портные средства
Основные фонды – всего	39,3	44,9	11,9	10,2
в том числе:				
сельское, лесное хозяйство, охота, рыболовство и рыбоводство	34,7	34,2	13,4	11,1
обеспечение электрической энергией, газом и паром; кондиционирование воздуха
водоснабжение; водоотведение, организация сбора и утилизации отходов, деятельность по ликвидации загрязнений	20,3	21,1	6,4	11,8
торговля оптовая и розничная; ремонт автотранспортных средств и мотоциклов
транспортировка и хранение	36,3	55,7	10,0	15,5
деятельность гостиниц и предприятий общественного питания	12,5	8,7	17,5	9,9
деятельность в области информации и связи	47,6	23,8	10,6	8,4
деятельность финансовая и страховая	–	–	8,5	7,0
деятельность по операциям с недвижимым имуществом	66,9	36,7	13,8	15,3
деятельность профессиональная, научная и техническая	40,3	54,8	12,6	7,4
деятельность административная и сопутствующие дополнительные услуги	34,7	22,6	7,4	6,2
государственное управление и обеспечение военной безопасности; социальное обеспечение	33,1	12,8	10,6	8,4
образование	30,8	14,0	11,9	8,6
деятельность в области здравоохранения и социальных услуг	40,3	32,7	13,2	8,4
деятельность в области культуры, спорта, организации досуга и развлечений	39,1	32,3	8,8	7,8
предоставление прочих видов услуг	15,7	23,9	9,9	5,5

3.6. ОСНОВНЫЕ ФОНДЫ ПО ФОРМАМ СОБСТВЕННОСТИ

(на конец года, по полной учетной стоимости)

	Млн. рублей	В % к итогу
Всего	515073	100
в том числе:		
<i>российская собственность</i>	515073	100,0
в том числе:		
государственная собственность	381482	74,1
в том числе:		
федеральная собственность	293026	56,9
собственность субъекта Российской Федерации	88456	17,2
муниципальная собственность	132654	25,8
собственность общественных и религиозных организаций (объединений)	544	0,1
частная собственность
смешанная российская собственность

4. ИНВЕСТИЦИИ В ОСНОВНОЙ КАПИТАЛ В 2017 ГОДУ

4.1. ИНВЕСТИЦИИ В ОСНОВНОЙ КАПИТАЛ

(в миллионах рублей)

	Всего	в том числе по крупным и средним организациям
2016	262074	236103
2017	338589	310632

4.2. ИНВЕСТИЦИИ В ОСНОВНОЙ КАПИТАЛ ПО ФОРМАМ СОБСТВЕННОСТИ

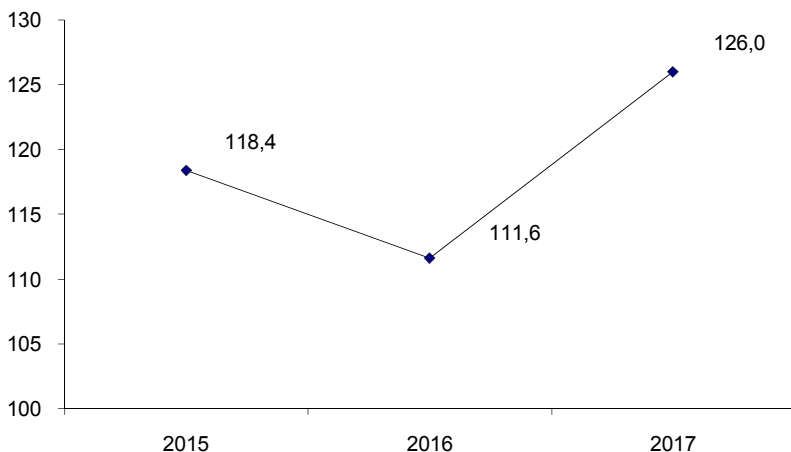
	Млн. рублей	В % к итогу	Справочно: 2016 в % к итогу
Всего	338589	100	100
в том числе:			
государственная	53991	16,0	20,0
муниципальная	8815	2,6	3,4
общественных и религиозных организаций (объединений)	42	0,0	0,0
потребительской кооперации	81	0,0	0,0
частная	183084	54,1	41,1
смешанная российская	13991	4,1	5,6
государственных корпораций	42923	12,7	16,1
совместная российская и иностранная	7784	2,3	2,6
иностранная	27878	8,2	11,2

4.3. ИНВЕСТИЦИИ В ОСНОВНОЙ КАПИТАЛ ПО ВИДАМ ОСНОВНЫХ ФОНДОВ

	Млн. рублей	В % к итогу	Справочно: 2016 в % к итогу
Инвестиции в основной капитал – всего	338589	100	100
в том числе:			
жилища	39349	11,6	9,9
здания (кроме жилых) и сооружения	179455	53,0	51,4
машины, оборудование, транспортные средства, хозяйственный инвентарь	114467	33,8	35,9
прочие	5318	1,6	2,8

4.4. ИНДЕКС ФИЗИЧЕСКОГО ОБЪЕМА ИНВЕСТИЦИЙ В ОСНОВНОЙ КАПИТАЛ

(в процентах к предыдущему году)



4.5. ИНВЕСТИЦИИ В ОСНОВНОЙ КАПИТАЛ ПО ВИДАМ ЭКОНОМИЧЕСКОЙ ДЕЯТЕЛЬНОСТИ¹

	Млн. рублей	В % к итогу
Всего	310632	100
в том числе:		
сельское, лесное хозяйство, охота, рыболовство и рыбоводство	6954	2,2
добыча полезных ископаемых	593	0,2
обрабатывающие производства	68432	22,0
обеспечение электрической энергией, газом и паром; кондиционирование воздуха	61780	19,9
водоснабжение; водоотведение, организация сбора и утилизации отходов, деятельность по ликвидации загрязнений	643	0,2
строительство	6192	2,0
торговля оптовая и розничная; ремонт автотранспортных средств и мотоциклов	4902	1,6
транспортировка и хранение	92513	29,8
деятельность гостиниц и предприятий общественного питания	114	0,0
деятельность в области информации и связи	3403	1,1
деятельность финансовая и страховая	158	0,1
деятельность по операциям с недвижимым имуществом	38829	12,5
деятельность профессиональная, научная и техническая	3880	1,2
деятельность административная и сопутствующие дополнительные услуги	1624	0,5
государственное управление и обеспечение военной безопасности; социальное обеспечение	15094	4,9
образование	2314	0,7
деятельность в области здравоохранения и социальных услуг	1697	0,5
деятельность в области культуры, спорта, организации досуга и развлечений	1424	0,5
предоставление прочих видов услуг	88	0,0

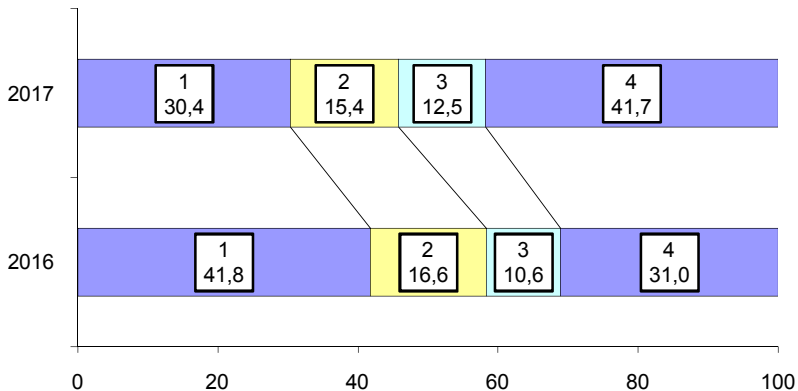
¹ Здесь, в таблице 4.6 и диаграмме 4.7 – без субъектов малого предпринимательства.

4.6. ИНВЕСТИЦИИ В ОСНОВНОЙ КАПИТАЛ ПО ИСТОЧНИКАМ ФИНАНСИРОВАНИЯ

	Млн. рублей	В % к итогу	Справочно: 2016 в % к итогу
Всего	310632	100	100
в том числе:			
<i>собственные средства организаций</i>	94280	30,4	41,8
<i>привлеченные средства организаций</i>	216352	69,6	58,2
из них:			
бюджетные средства	47966	15,4	16,6
из них за счет:			
федерального бюджета	36875	11,9	11,3
бюджета субъекта Российской Федерации	8263	2,7	3,7

4.7. СТРУКТУРА ИНВЕСТИЦИЙ В ОСНОВНОЙ КАПИТАЛ ПО ИСТОЧНИКАМ ФИНАНСИРОВАНИЯ

(в процентах к итогу)



- 1 – собственные средства
- 2 – бюджетные средства
- 3 – кредиты банков и заемные средства других организаций
- 4 – прочие привлеченные средства

5. ОСНОВНЫЕ ФОНДЫ И ИНВЕСТИЦИИ В ОСНОВНОЙ КАПИТАЛ ПО РЕГИОНАМ СЕВЕРО-ЗАПАДНОГО ФЕДЕРАЛЬНОГО ОКРУГА В 2017 ГОДУ

5.1. НАЛИЧИЕ, СОСТОЯНИЕ И ВОСПРОИЗВОДСТВО ОСНОВНЫХ ФОНДОВ

	2016	2017
Основные фонды на конец года, по полной учетной стоимости, млрд. руб.		
Российская Федерация	183403,7	194649,5
Ленинградская область	2923,9	3060,5
Место, занимаемое по стоимости основных фондов среди регионов		
Российской Федерации:		
Ленинградская область	14	14
Северо-Западного федерального округа:		
Ленинградская область	3	3
Степень износа основных фондов на конец года, в %		
Российская Федерация	48,1	47,3
Ленинградская область	42,1	42,4
Инвестиции в основной капитал, млрд. руб.		
Российская Федерация	14639,8	15966,8
Ленинградская область	262,1	338,6
Доля региона по объему инвестиций в основной капитал в Российской Федерации, в %		
Ленинградская область	1,8	2,1
Инвестиции в основной капитал, в % к предыдущему году		
Российская Федерация	99,1	104,4
Ленинградская область	111,6	126,0

5.2. ОСНОВНЫЕ ФОНДЫ ПО ПОЛНОЙ УЧЕТНОЙ И ОСТАТОЧНОЙ БАЛАНСОВОЙ СТОИМОСТИ

(на конец года)

	Полная учетная стоимость, млн. рублей	Остаточная балансовая стоимость, млн. рублей	В % к итогу по полной учетной стоимости
Российская Федерация, млрд. рублей	194649	102651	100
Северо-Западный федеральный округ	21841648	12289718	11,2
Республика Карелия	700701	363611	0,4
Республика Коми	3207276	1643398	1,6
Архангельская область (включая Ненецкий АО)	2174492	1197357	1,1
Вологодская область	1712354	876216	0,9
Калининградская область	846685	532467	0,4
Ленинградская область	3060457	1761876	1,6
Мурманская область	1970650	993988	1,0
Новгородская область	617821	331497	0,3
Псковская область	387327	182040	0,2
г. Санкт-Петербург	7163885	4407268	3,7

5.3. ВИДОВАЯ СТРУКТУРА ОСНОВНЫХ ФОНДОВ

(на конец года, по полной учетной стоимости, в процентах к итогу)

	Всего	из них			
		здания	соору- жения	машины и обору- дование	транс- портные средства
Российская Федерация	100	32,4	35,6	21,9	5,7
Северо-Западный федеральный округ	100	28,0	37,5	24,6	6,8
Республика Карелия	100	33,4	37,5	20,9	5,9
Республика Коми	100	10,7	63,5	20,7	3,6
Архангельская область (включая Ненецкий АО)	100	22,2	48,1	23,2	5,4
Вологодская область	100	18,9	48,8	26,7	3,8
Калининградская область	100	33,3	27,3	24,4	11,3
Ленинградская область	100	27,3	39,0	28,5	3,2
Мурманская область	100	25,8	20,8	25,7	21,2
Новгородская область	100	22,9	42,1	28,2	4,4
Псковская область	100	37,2	28,2	22,1	9,8
г. Санкт-Петербург	100	39,2	25,1	24,6	6,5

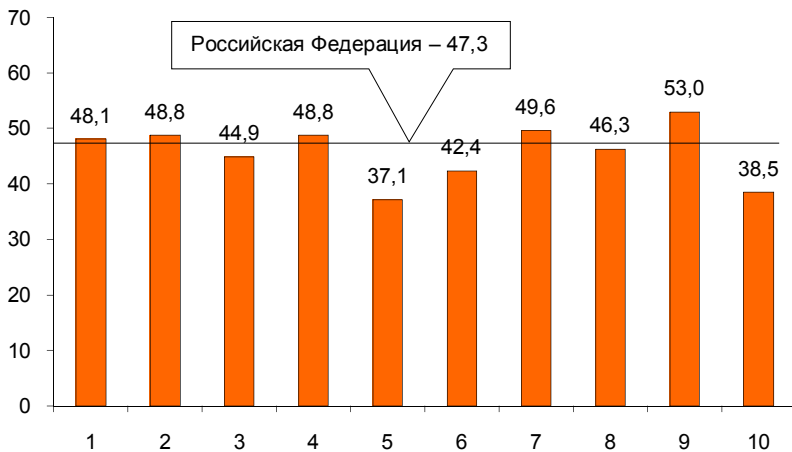
5.4. ПОЛНАЯ УЧЕТНАЯ СТОИМОСТЬ ОСНОВНЫХ ФОНДОВ ПО ОТДЕЛЬНЫМ ВИДАМ ЭКОНОМИЧЕСКОЙ ДЕЯТЕЛЬНОСТИ

(на конец года)

	Всего	из них по видам экономической деятельности					
		добыча полезных ископаемых	обра-баты-вао-щие произ-водства	обеспе-чение электрической энергией, газом и паром; кондиционирование воздуха	транс-порти-ровка и хране-ние	дея-тель-ность по опера-циям с недви-жимым имуще-ством	государ-ственное управле-ние и обеспе-чение воен-ной безо-пасности; социаль-ное обес-печение
Млрд. рублей							
Российская Федерация	194649	23924	18957	13722	43831	38866	11658
Северо-Западный федеральный округ	21842	1912	2539	1725	5773	3300	1519
Республика Карелия	701	54	64	61	215	99	45
Республика Коми	3207	732	307	89	1650	122	71
Архангельская область (включая Ненецкий АО)	2174	807	174	50	491	211	180
Вологодская область	1712	1	322	144	751	145	49
Калининградская область	847	27	93	74	118	153	47
Ленинградская область	3060	9	680	403	983	453	129
Мурманская область	1971	257	59	128	323	290	441
Новгородская область	618	5	122	64	212	65	16
Псковская область	387	2	33	25	105	63	18
г. Санкт-Петербург	7164	17	685	686	925	1700	523
В процентах к итогу							
Российская Федерация	100	12,3	9,7	7,0	22,5	20,0	6,0
Северо-Западный федеральный округ	100	8,8	11,6	7,9	26,4	15,1	7,0
Республика Карелия	100	7,7	9,2	8,7	30,7	14,1	6,4
Республика Коми	100	22,8	9,6	2,8	51,5	3,8	2,2
Архангельская область (включая Ненецкий АО)	100	37,1	8,0	2,3	22,6	9,7	8,3
Вологодская область	100	0,1	18,8	8,4	43,9	8,5	2,9
Калининградская область	100	3,2	11,0	8,8	14,0	18,0	5,5
Ленинградская область	100	0,3	22,2	13,2	32,1	14,8	4,2
Мурманская область	100	13,0	3,0	6,5	16,4	14,7	22,4
Новгородская область	100	0,8	19,7	10,4	34,3	10,5	2,7
Псковская область	100	0,6	8,5	6,4	27,0	16,4	4,7
г. Санкт-Петербург	100	0,2	9,6	9,6	12,9	23,7	7,3

5.5. СТЕПЕНЬ ИЗНОСА ОСНОВНЫХ ФОНДОВ

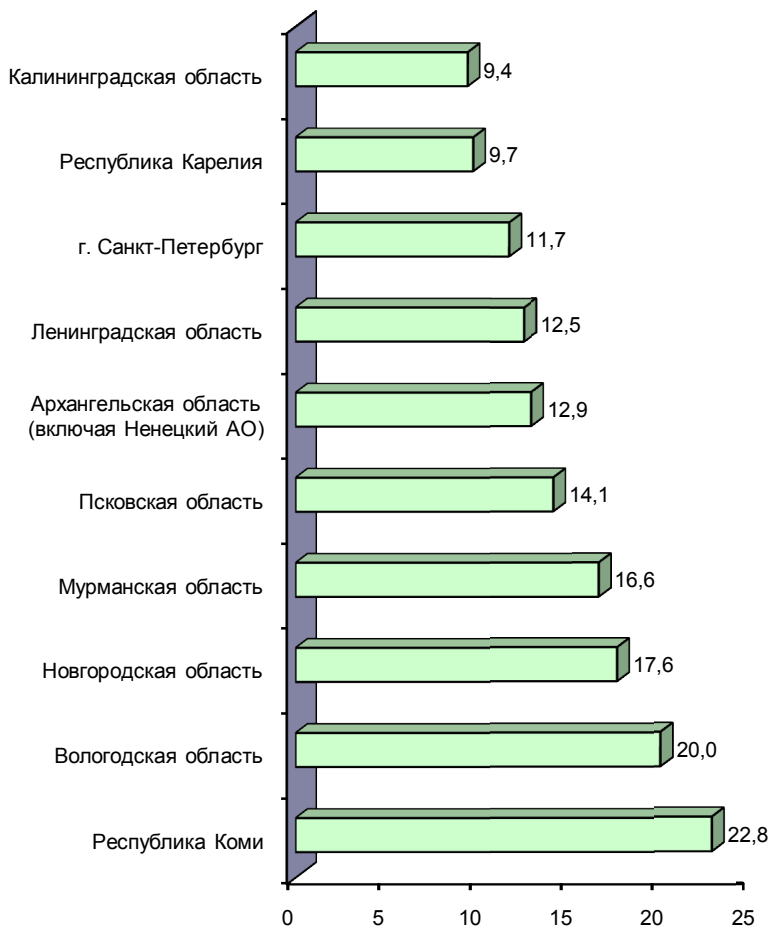
(на конец года, в процентах)



- 1 – Республика Карелия
- 2 – Республика Коми
- 3 – Архангельская область (включая Ненецкий АО)
- 4 – Вологодская область
- 5 – Калининградская область
- 6 – Ленинградская область
- 7 – Мурманская область
- 8 – Новгородская область
- 9 – Псковская область
- 10 – г. Санкт-Петербург

5.6. УДЕЛЬНЫЙ ВЕС ПОЛНОСТЬЮ ИЗНОШЕННЫХ ОСНОВНЫХ ФОНДОВ В ОБЪЕМЕ ОСНОВНЫХ ФОНДОВ КОММЕРЧЕСКИХ ОРГАНИЗАЦИЙ¹

(на конец года, в процентах)



¹ Без субъектов малого предпринимательства.

5.7. ИНВЕСТИЦИИ В ОСНОВНОЙ КАПИТАЛ

	Млн. рублей	В процентах к	
		2016	итогу
Российская Федерация, млрд. рублей	15967	104,4	
Северо-Западный федеральный округ	1871975	104,5	100
Республика Карелия	41707	111,2	2,2
Республика Коми	129315	63,1	6,9
Архангельская область (включая Ненецкий АО)	245663	145,0	13,1
Вологодская область	130804	108,3	7,0
Калининградская область	118890	125,5	6,4
Ленинградская область	338589	126,0	18,1
Мурманская область	110715	128,0	5,9
Новгородская область	68796	81,2	3,7
Псковская область	28947	102,3	1,5
г. Санкт-Петербург	658549	94,3	35,2

5.8. СТРУКТУРА ИНВЕСТИЦИЙ В ОСНОВНОЙ КАПИТАЛ ПО ИСТОЧНИКАМ ФИНАНСИРОВАНИЯ¹

(в процентах к общему объему инвестиций в основной капитал)

	Собственные средства	Привлеченные средства	из них бюджетные средства
Российская Федерация	52,1	47,9	16,3
Северо-Западный федеральный округ	51,7	48,3	18,4
Республика Карелия	59,3	40,7	19,5
Республика Коми	73,3	26,7	2,8
Архангельская область (включая Ненецкий АО)	65,8	34,2	13,1
Вологодская область	54,8	45,2	6,0
Калининградская область	39,2	60,8	26,9
Ленинградская область	30,4	69,6	15,4
Мурманская область	54,0	46,0	29,6
Новгородская область	23,6	76,4	44,0
Псковская область	50,3	49,7	35,1
г. Санкт-Петербург	57,4	42,6	21,7

¹ Без субъектов малого предпринимательства и параметров неформальной деятельности.

ОСНОВНЫЕ ФОНДЫ ЛЕНИНГРАДСКОЙ ОБЛАСТИ В 2017 ГОДУ

Статистический сборник

Ответственный за выпуск: И.Б. Бабилова
Подготовка издания: М.Ю. Стрелков

Сдано в набор 11.10.2018. Подписано в печать 05.12.2018.
Усл. печ. л. 3,63. Тираж 13 экз. Заказ № .
Отпечатано в оперативной полиграфии Петростата
197376, Санкт-Петербург, ул. Профессора Попова, 39